



**.ecopia** 

**L'école  
des leaders  
RSE**

# Apprenez un métier qui a du sens, devenez leader RSE

Chez Ecopia,  
nous croyons en un  
avenir plus sensé,  
plus durable.

Nous nous adressons à une nouvelle génération qui croit fermement que pour repenser le monde, il faut d'abord repenser ses entreprises.

Nous sommes convaincus que les entreprises sont la clé de voûte d'une économie durable, que c'est seulement en repensant leur modèle de pensée d'organisation et de gestion que nous impulserons un vrai changement. Nous prônons une RSE pragmatique qui intègre les entreprises plus qu'elle ne les écarte.

Chaque jour, nous accompagnons nos étudiants vers leur futur métier, un métier qui leur permet d'avoir de l'impact tout en sécurisant leur avenir grâce à un marché porteur et une demande croissante des entreprises. Pensée pour être un véritable incubateur de talents, Ecopia met en œuvre un apprentissage de terrain, à travers ses cursus sur-mesure dédiés aux métiers de la RSE. Mais plus qu'une formation, Ecopia est une expérience, rythmée par l'immersion en entreprise et la vie étudiante.

Ecopia est une école pionnière des métiers de la RSE, engagée pour une économie durable et nous en sommes très fiers.

Notre souhait ? Former une nouvelle génération de leaders RSE engagés pour une économie durable.

Vous souhaitez en faire partie ? Rejoignez-nous.

**Adrien Normand,**  
Directeur général d'Ecopia.



# Nos cursus



**2 cursus**  
dédiés aux métiers  
de la RSE.



Admissions de  
**Bac à Bac +5.**



1 campus **à Paris**  
1 campus **en ligne.**



Titres  
**RNCP 6 & 7.**



MODALITÉS

# Cycle Bachelor RSE & Développement Durable

Pré-requis :	Bac ou Bac +2
Durée :	3 ans
Rythme :	Initial & alternance en 3 <sup>e</sup> année
Niveau de sortie :	Bac +3
Diplôme :	RNCP 6*

\*Le «Cycle Bachelor RSE & Développement Durable» prépare au titre Responsable du développement (Parcours Transition écologique et sociale des organisations et des territoires), Titre certifié de niveau 6, codes NSF 310 et 312, enregistré au RNCP le 20/07/2022, délivré par FORMATIVES.



## Présentation du cursus

Le Cycle Bachelor RSE & Développement Durable d'Ecopia est une formation de niveau Bac +3 en 3 ans (1 an si l'admission est réalisée en Bachelor 3, représentant 591 heures en centre). Il est destiné aux étudiant.e.s qui souhaitent maîtriser la mise en pratique opérationnelle de stratégies RSE et le cadre systémique du développement durable, tout en se professionnalisant. Le programme prévoit 2 ans de formation en initial (Bachelor 1 & Bachelor 2) et 1 an de formation en alternance (Bachelor 3). Ce programme est accessible à tous à partir de Bac +0 (ou Bac+2 si l'admission est réalisée en Bachelor 3).

## Objectifs

A l'issue de ce cursus, l'étudiant sera capable de :

- Concevoir, piloter, évaluer une démarche RSE (climat, environnement, ancrage local, inclusion, éco-conception, gouvernance, etc.)
- Gérer un projet en intégrant les enjeux de développement durable
- Gérer et interagir avec les parties prenantes (co-construction, communication, etc.)
- Mettre en place et suivre du reporting extra-financier, et maîtriser des cadres règlementaires de la RSE



## ➤ Programme

Le Cycle Bachelor RSE & Développement Durable est un cursus en présentiel (certains cours peuvent être dispensés en digital learning), dont la pédagogie repose sur des cours théoriques, illustrés par des études de cas et la réalisation de projets concrets.

Les blocs qui composent la certification sont les suivants :

- Bloc 1 : Mettre en oeuvre une stratégie de développement
- Bloc 2 : Mettre en oeuvre une stratégie marketing
- Bloc 3 : Piloter le développement en mode projet
- Bloc 4 : Manager durablement une équipe à proximité et à distance
- Bloc 5 : Diffuser des produits / services

**Exemples non-exhaustifs de blocs d'enseignements dispensés dans le cursus :**



### Enseignements RSE & économie durable

#### Année 1

- Sciences du climat et de l'environnement
- Défis sociaux et sociétaux
- Introduction à la RSE
- Économie Sociale & Solidaire
- Introduction à l'éthique

#### Année 2

- Fondamentaux de l'entreprise durable
- Introduction aux diagnostics environnementaux & sociaux
- Économie circulaire et de la fonctionnalité
- Transition énergétique
- Grands principes de fonctionnement de la biosphère et des écosystèmes

#### Année 3

- Diagnostics RSE
- Reporting extra-financier
- Principes de l'ESS et économies alternatives
- Politiques d'aménagement du territoire
- Management de la qualité

### Enseignements transverses

#### Année 1

- Gestion de projet
- Les fondamentaux du marketing
- Comptabilité
- Droit des entreprises
- Prise de parole en public

#### Année 2

- Financement de la transition
- Business Development
- Management inclusif & conduite du changement
- Méthodes collaboratives
- Marketing digital

#### Année 3

- Gestion de projet et collaboration
- Stratégie et plan marketing responsable
- Stratégie de partenariats, sponsoring et mécénat
- Management d'équipe inclusif et engagement des collaborateurs
- Stratégie de développement dans le secteur à impact



## MODALITÉS

# Cycle Mastère Responsable RSE

Pré-requis :	De Bac +3 à Bac +5
Durée :	2 ans
Rythme :	En alternance
Niveau de sortie :	Bac +5
Diplôme :	RNCP 7*

\*Certification professionnelle « Ingénieur d'Affaires » enregistrée pour 3 ans au RNCP (Fiche RNCP35760) sur décision du directeur de France Compétence suite à l'avis de la commission de la certification professionnelle du 08/07/2021, au niveau de qualification 7, avec le code NSF 312 sous l'intitulé « Ingénieur d'Affaires » avec effet jusqu'au 08/07/2024, délivré par C3 INSTITUTE, l'organisme certificateur. Cette certification professionnelle est constituée de 5 blocs de compétences. Les blocs de compétences représentent une modalité d'accès modulaire et progressive à la certification, dans le cadre d'un parcours de formation ou d'un processus de VAE, ou d'une combinaison de ces modalités d'accès.



## Présentation du cursus

Le Cycle Mastère de Responsable RSE d'Ecopia est une formation niveau Bac +5 en 1 ou 2 ans (1137 heures en centre pour 2 ans). Elle adresse de façon exhaustive les problématiques stratégiques de durabilité en entreprise. Elle couvre l'ensemble des compétences métiers nécessaires au poste de Responsable RSE, tout en permettant une professionnalisation complète des étudiant.e.s grâce à l'alternance. Ce programme est accessible à tous à partir de Bac +3 (M1) ou Bac +4 (M2).

## Objectifs

A l'issue de ce cursus, l'étudiant sera capable de :

- Élaborer une stratégie RSE globale et holistique en lien avec la stratégie de l'organisation
- Gérer un projet en intégrant les enjeux de développement durable
- Mettre en place et suivre un reporting extra-financier, et maîtriser les cadres réglementaires de la RSE
- Gérer et interagir avec les parties prenantes (co-construction, communication, etc.)
- Concevoir, piloter et évaluer une démarche RSE (climat, environnement, ancrage local, inclusion, éco-conception, gouvernance, etc.)

## ➤ Programme

Le Cycle Mastère de Responsable RSE est un cursus en présentiel ou distanciel, dont la pédagogie repose sur des cours théoriques, illustrés par des études de cas et la réalisation de projets concrets.

**Exemples non-exhaustifs de blocs d'enseignements dispensés dans le cursus :**

### Enseignements RSE & économie durable

- Fondamentaux de l'entreprise durable
- Établir un diagnostic et une stratégie RSE
- Géopolitique de la durabilité
- Stratégie climat d'entreprise
- Enjeux sociaux et droits humains
- Innovation responsable
- Reporting extra-financier
- Gérer sa performance environnementale (ressources, biodiversité, etc.)

### Enseignements généralistes

- Concevoir et lancer un produit durable
- Développer des partenariats engagés (commerciaux, etc.)
- Plan marketing responsable
- Élaborer une stratégie commerciale responsable
- Choix économiques et financiers durables
- Santé Sécurité au Travail et bien-être des collaborateurs
- Conduite du changement pour la durabilité et gouvernance
- Gestion de projet et collaboration

### Option Consultant.e en RSE

- Stratégie Climat d'entreprise - approfondissement
- Labellisations et entreprises à mission
- Publications extra-financières et ESG (Environnement, Social, Gouvernance)
- Outils de stratégies Développement Durable - projet

### Option Product Management & Marketing Durable

- Eco-conception et analyse du cycle de vie
- Marketing responsable
- Communication responsable - projet



# L'entreprise au cœur de la pédagogie

## Notre objectif n° 1 : l'employabilité de nos étudiants

Ecopia forme avant tout à des métiers. Nos cursus sont sur-mesure et professionnalisants. Ils mettent l'accent sur les expériences en entreprise, grâce à l'alternance, et permettent à nos étudiants d'intégrer le marché du travail rapidement et sans difficulté.

## L'alternance : à la rencontre de votre futur métier



**Rythme :**  
3 jours en entreprise,  
2 jours en formation.



**Deux voies possibles :**  
contrat d'apprentissage,  
contrat de professionnalisation.



**Avantage :**  
L'entreprise prend en charge  
votre formation et vous verse  
mensuellement un salaire.

## Ecopia : un accompagnement sur-mesure dans votre recherche d'alternance

- Une **plateforme intranet** dédiée à la recherche d'alternance de nos étudiants regroupant **+1000 offres** spécialisées en RSE et économie durable.
- Un **programme push** qui propose, avec votre accord, votre profil à un ensemble d'entreprises qui recrutent sur les postes qui vous intéressent.
- Des envois réguliers d'offres reçues de **notre réseau d'entreprises**.
- Un **coaching et un suivi** dédiés à nos étudiants.
- Des **newsletters régulières**, proposant de nouvelles offres de notre intranet toutes les semaines.





# Les métiers d'Ecopia

## Responsable RSE

Le responsable RSE contribue à la définition de la stratégie RSE d'une entreprise, en lien avec le Directeur RSE et le COMEX, puis supervise sa réalisation et sa coordination. Il est également en charge de la veille réglementaire et du suivi des indicateurs de contrôle, dans le but de pérenniser et éventuellement d'ajuster cette stratégie. En complément de ses compétences en stratégie et gestion de projet, le responsable RSE doit faire preuve de compétences en communication afin d'animer correctement l'ensemble des parties prenantes liées à l'entreprise.

## Product Manager RSE & Eco-concepteur

Le product manager RSE a pour mission la mise sur le marché d'un produit dans son ensemble. Son intervention à 360° le fait travailler de la phase conception à la phase de vente. Véritable expert de l'éco-conception, le product manager RSE est garant de l'inclusion des problématiques sociales et environnementales lors de toutes les phases de mise sur le marché du produit. Il doit également allier des compétences de marketing et de communication durables, afin d'assurer que les objectifs de durabilité soient pérennes tout le long du cycle de vie du produit.

## Chef de projet en marketing durable

Le chef de projet en marketing durable est responsable de la définition et la réalisation des actions de marketing et de communication d'une entreprise en lien avec la durabilité. Selon sa fonction dans l'entreprise, il interviendra au niveau d'un produit, de l'image de marque ou de la stratégie. Véritable expert des questions RSE dans leur ensemble, le chef de projet en marketing durable doit répondre aux exigences toujours plus fortes des consommateurs en matière de durabilité, tout en étant capable d'intervenir dans un environnement contraint d'un point de vue réglementaire.





Rejoindre Ecopia, c'est décider d'accompagner les entreprises pour repenser leur modèle. Un modèle qui ne fait pas le choix unique de la performance financière, mais qui conjugue besoins économiques et impératifs sociétaux.

Aude Serrano,  
Directrice pédagogique d'Ecopia



### Consultant(e) en RSE & durabilité

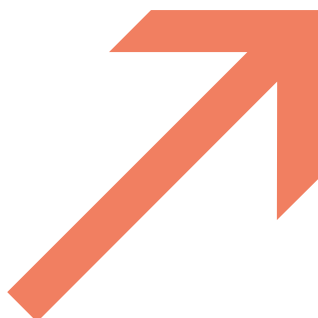
Le consultant(e) en RSE met son expertise en durabilité au service des entreprises. Il peut intervenir au niveau de la stratégie ou au niveau de la conception de plans d'actions RSE. Lors des phases amonts de ses missions, il est également capable de réaliser un diagnostic RSE exhaustif de l'entreprise, quel que soit son secteur d'activité. En phase aval, il est en charge de la mise en place opérationnelle des plans d'actions RSE, des actions de sensibilisation en interne et de leur transmission à la direction RSE de l'entreprise.

### Chargé(e) de missions RSE

Le chargé(e) de missions RSE a pour rôle le développement et le suivi de la stratégie de durabilité de l'entreprise. Il est capable de répondre aux différentes problématiques opérationnelles liées à la mise en place d'actions environnementales, sociales et à impact. Il est un membre indispensable de l'équipe en charge de réaliser l'audit RSE de l'entreprise et de la publication de son rapport extra-financier.

### Chargé(e) de communication RSE

Sous la responsabilité de la direction RSE, le chargé(e) de communication RSE contribue à faire connaître les projets et actions RSE de l'entreprise. Il doit maîtriser aussi bien les politiques de communication internes qu'externes, afin de promouvoir les actions durables de son entreprise auprès du public le plus large possible. Il a également pour mission d'agir à travers des actions de sensibilisation et d'acculturation sur les problématiques RSE, dans le but de favoriser le développement de la stratégie de durabilité de son entreprise.



### Auditeur extra financier

L'auditeur extra-financier réalise l'analyse et le contrôle des plans d'action RSE d'une entreprise, tout en vérifiant leur cohérence avec la promotion de ces actions par les équipes communication et marketing. Il participe également au contrôle du rapport extra-financier de l'entreprise. Ses interventions sont décidées par la direction de l'entreprise, de façon pro-active ou par obligation réglementaire.

### Responsable commercial RSE

Le responsable commercial RSE a pour mission de permettre à son entreprise de pénétrer des nouveaux marchés ou de gagner des nouveaux clients grâce à son expertise en durabilité. Pour ce faire, il doit maîtriser tous les aspects de durabilité de son produit. Il est capable de valoriser les avantages compétitifs qui en découlent et de comprendre les problématiques RSE de ses clients. En B2B, il est également expert dans les réponses à apporter aux critères RSE des appels d'offre.

### Entrepreneur à impact

L'entrepreneur à impact est un créateur d'entreprise dont le principal avantage compétitif est son impact positif en matière environnementale ou sociale. Il est capable de concilier un projet qui fait des valeurs de durabilité son pilier central, avec des contraintes économiques dont dépendent le développement de son entreprise. Il doit donc allier de fortes compétences en gestion de projets à celles tout aussi importantes en RSE.



# Vivre Ecopia

## Une année d'ecopian

### ➤ Les ateliers climat

Engagés pour demain, nos étudiants réalisent des fresques du climat pour comprendre les causes et conséquences du changement climatique de manière ludique à partir des rapports du GIEC. Ils passent ensuite à l'action grâce à l'eco-challenge Little Big Impact qui les invite à réaliser leur bilan carbone et leur plan d'actions personnel pour agir dès aujourd'hui au quotidien.

### ➤ Les Ecopitch

Pendant plusieurs semaines, les ecopians développent une stratégie RSE spécialement pour l'entreprise marraine de l'évènement. Les projets sont présentés à un jury composé de l'équipe pédagogique et de professionnels issus du monde de l'entreprise.

### ➤ Un certificat en durabilité

Les ecopians bénéficient des différents outils de Sulitest (Sustainability Literacy Test) pour favoriser le développement et l'évaluation de leurs connaissances en durabilité. Partenaire de TASK (The Assessment of Sustainability Knowledge), le « TOEIC » du Développement Durable, Ecopia est ravi de faire partie des premières écoles à rendre ce certificat en durabilité obligatoire au diplôme en tant que Change Leader.

## La vie associative d'Ecopia

### ➤ Le BDE

Association incontournable, le bureau des étudiants organise chaque année les événements phares d'Ecopia.

### ➤ La tribune Ecopia

Découvrez les grandes personnalités de la RSE, au travers d'échanges sur l'actualité et les défis du secteur.

### ➤ Les projets à impact

Avec notre partenaire Enactus, développer vos compétences opérationnelles à travers des missions de terrains réalisées en étroite collaboration avec nos partenaires.



# Nos campus

## Le campus de Paris

En plein centre de Paris, notre campus vous offre un emplacement géographique idéal. Devenir Ecopian, c'est donc s'ancre au coeur de la vie parisienne, être au plus près de nos entreprises partenaires et profiter d'une scène culturelle et associative bouillonnante.

Au sein de notre campus, les cours ont lieu en présentiel. Ils sont animés par des intervenants expérimentés et experts de leur sujet dans des classes contenant un maximum de 40 étudiants.



## Le campus en ligne

Quel que soit votre lieu de résidence, notre Cycle Mastère peut être suivi en e-learning.

Les cours ont lieu en direct ou en différé, sur notre espace de e-learning. La formation à distance consiste à suivre des modules de formation (vidéos, articles, quiz) et des cours plus classiques, dans une salle de conférence virtuelle, animés par un formateur. Par ailleurs, des présences à plusieurs moments de l'année sur le campus de Paris (2 à 3 fois en moyenne) sont obligatoires et sur des dates imposées.

La qualité de la formation est garantie à la fois par les compétences et le professionnalisme de nos intervenants, mais aussi par les différents dispositifs mis en place pour assurer un suivi pédagogique optimal.

Notre Cycle Mastère à distance prépare à l'obtention d'un titre RNCP 7 certifié en fin de formation. Les étudiants du campus en ligne sont donc soumis aux mêmes exigences d'évaluation que les étudiants du campus de Paris.

## Ils accompagnent nos étudiants





# Pourquoi rejoindre Ecopia ?

## Les forces d'Ecopia

### Un programme d'excellence

Formez-vous aux côtés d'une équipe pédagogique composée d'enseignants et d'experts RSE qui n'ont qu'une obsession : transmettre leur savoir à nos futurs leaders.

### Une pédagogie terrain

Grâce à nos formations en alternance, rejoignez les entreprises leaders du marché et bénéficiez d'une formation concrète pour vous former à votre futur métier.

### Un diplôme reconnu par l'Etat

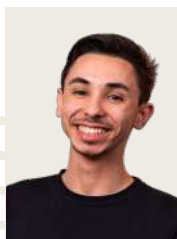
Ecopia est un organisme de formation reconnu par l'Etat, tous nos cursus délivrent un titre RNCP de niveau 6 ou 7.



### Un financement pris en charge

En suivant nos cursus sous contrat d'alternance, vos frais de scolarité sont entièrement financés par votre entreprise partenaire.

## Nos étudiants témoignent



### Thomas (étudiant M2)

« Ecopia est la seule école qui m'a proposé un cursus exclusivement dédié à la RSE. C'est exactement ce que je recherchais et je n'ai donc pas hésité à m'inscrire. »



### Marie-Amélie (étudiante M1)

« Je suis de nature très engagée dans la vie de tous les jours, donc pour moi c'était inévitable de choisir une formation et une école en accord avec mes valeurs et convictions. »



### Khady (étudiante M2)

« Je ne regrette pas du tout d'avoir choisi Ecopia pour mon Mastère RSE. L'école dispose d'un excellent suivi des étudiants et d'enseignants de qualité. »



### Suvetha (étudiante M2)

« J'ai trouvé mon alternance grâce à l'accompagnement de l'équipe d'Ecopia. Je les remercie encore pour cela. »



### Sarah (étudiante M2)

« Ecopia offre une formation qui assure l'insertion des étudiants sur un marché de l'emploi porteur et qui répond aux besoins grandissant des entreprises »



### Sages (étudiant M2)

« Les valeurs de l'école se ressentent réellement au quotidien, notamment au travers de l'esprit de cohésion et la diversité des étudiants. La vie étudiante d'Ecopia offre une vraie richesse humaine. »



### Maher (étudiant M2)

« Je suis convaincu que la RSE contribue à créer un monde plus durable en intégrant les entreprises dans une démarche vertueuse. J'ai donc choisi d'intégrer Ecopia pour me former aux métiers de la RSE. »

# Admissions

## Pour le Cycle Bachelor RSE & Développement Durable

Années d'admission possibles :  
Bachelor 1 & Bachelor 3

### Je dépose mon dossier

Déposez votre candidature dans l'espace Bachelor de l'onglet «Admissions» de notre site internet. Pour préparer au mieux cette première étape, veuillez vous munir des documents nécessaires à l'inscription.

### Je passe le processus d'admission

Le processus d'admission est composé de deux étapes : un entretien d'admission et un test d'évaluation à réaliser en ligne. L'équipe d'admission vous enverra le test par email si votre candidature est acceptée.

L'entretien d'admission dure 30 minutes et est à réaliser en visioconférence. Vous échangerez avec notre jury; l'occasion de nous présenter votre parcours et de nous faire part de vos motivations à rejoindre Ecopia.

### J'obtiens mes résultats sous une semaine

Nous savons comme l'attente peut être source de stress pour nos postulants. Une fois le processus de candidature intégralement réalisé, vous recevrez vos résultats sous 1 semaine seulement.

## Pour le Cycle Mastère de Responsable RSE

Années d'admission possibles :  
Mastère 1 & Mastère 2

### Je dépose mon dossier

Déposez votre candidature dans l'espace Mastère de l'onglet «Admissions» de notre site internet. Pour préparer au mieux cette première étape, veuillez vous munir des documents nécessaires à l'inscription.

### Je passe mon entretien d'admission

Vous êtes éligible à l'entretien d'admission ? Bonne nouvelle. Pendant 30 minutes, vous échangerez avec notre jury en visioconférence ; l'occasion de nous présenter votre parcours et de nous faire part de vos motivations à rejoindre Ecopia.






Pour les admissions en Mastère 2, une demande de dispense à compléter sera fournie après l'entretien d'admission afin de valider que les compétences de Mastère 1 sont maîtrisées par le / la candidat.e.

### J'obtiens mes résultats sous une semaine

Nous savons comme l'attente peut être source de stress pour nos postulants. Une fois le processus de candidature intégralement réalisé, vous recevrez vos résultats sous 1 semaine seulement.

Le temps de réponse peut cependant être plus important pour les admissions en Mastère 2, compte tenu du délai de validation de la dispense par le certificateur.

## Frais de scolarité

	Prix du cursus	Alternance
 Bachelor 1	6890 €	-
 Bachelor 2	7100 €	-
 Bachelor 3	7300 €	7300€ À la charge de l'entreprise
 Mastère 1	Campus de Paris : 7500 € Campus en ligne : 4990 €	7500€ À la charge de l'entreprise
 Mastère 2	Campus de Paris : 7500 € Campus en ligne : 4990 €	7500€ À la charge de l'entreprise

# Notre campus

Situé en plein centre de Paris, le campus d'Ecopia offre à ses étudiants un accès unique à un vaste réseau d'entreprises. Il offre un cadre idéal pour vivre pleinement une vie étudiante riche en expériences.

 Adresse :

1 rue Philidor  
75020 PARIS

Transports :

 26 64 86 215 351

 1 2 6 9

 A

 T3a T3b



# Contacts

[contact@ecopia-school.com](mailto:contact@ecopia-school.com)

01 84 80 25 33

[www.ecopia-school.com](http://www.ecopia-school.com)

