

# M. MME RECYCLAGE

RENDENT LE RECYCLAGE ACCESSIBLE À TOUS



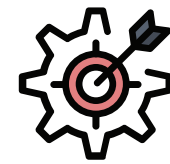
ACCOMPAGNEMENT SUR MESURE & FORMATIONS



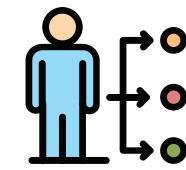
Nous connaître en 2 minutes

# NOS SERVICES

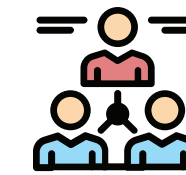
Chaque projet est unique, une fois les contours du projet définis avec précision, nous vous proposons un devis sur mesure basé sur le nombre de jours nécessaires



Diagnostic et planification  
stratégique



Création et management  
de filière de recyclage



Formations et  
montée en compétences



Revue critique et  
analyses fournisseurs



Aide à la communication  
(Garantie Anti-Greenwashing)



Création de méthodologies

## Enzo Muttini

Ingénieur  
+8 ans dans le recyclage

**enzo@m-mme-recyclage.com**  
**07 81 97 88 86**



## Lise Nicolas

Ingénieure  
+8 ans dans le recyclage

**lise@m-mme-recyclage.com**  
**06 32 57 97 23**



## L'ÉQUIPE M. MME RECYCLAGE

[contact@m-mme-recyclage.com](mailto:contact@m-mme-recyclage.com)



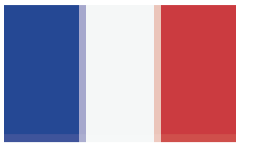
- 2019** NATIONAL GEOGRAPHIC GREEN HEROES
- 2021** LAURÉATS STRATÉGIE EMBALLAGE
- 2022** LAURÉATS EUROPEAN YEAR OF YOUTH
- 2023** LAURÉATS TALENT FOR THE PLANET

# NOS CLIENTS

Collectivités - Entreprises - Universités - Associations



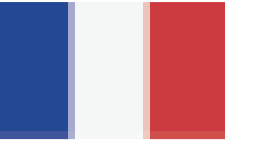
# EXEMPLES DE CAS CLIENTS



**Support technique :** étude de la fonctionnalisation du papier  
Études des nouvelles technologies qui se développent pour l'emballage  
et leur pertinence économique et écologique.



# EXEMPLES DE CAS CLIENTS



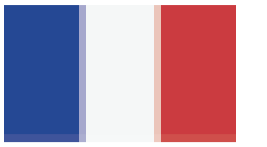
## **Création d'une méthodologie :** Guide de recyclabilité produits

Conception d'un guide méthodologique pour les créateurs de produits (conception & design) prenant en compte la fin de vie afin de garantir le recyclage.





# EXEMPLES DE CAS CLIENTS



**Création de filière de recyclage :** Recyclage des lunettes

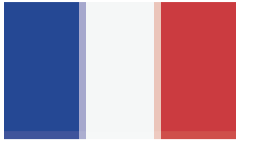
Aide à l'implémentation d'une filière de recyclage par la création d'un eco-système d'acteurs.

The logo for IZIPIZI is displayed in a large, bold, white, sans-serif font. The letters are thick and rounded. A registered trademark symbol (®) is located at the top right of the 'I' in the second 'IZI'.

PARIS



# EXEMPLES DE CAS CLIENTS



**Assistance à maîtrise d'oeuvre:** Rédaction d'un cahier des charges  
Rédaction d'un cahier des charges pour le recyclage des bâtis en PVC lors de la déconstruction d'immeubles.

The background image shows a modern building with a large, abstract sculpture in the foreground. The sculpture is made of light-colored, curved panels that form a series of arches. The building behind it has a facade of dark, vertical panels. The overall scene is outdoors with some greenery visible on the left.

grandparis  
aménagement



# EXEMPLES DE CAS CLIENTS

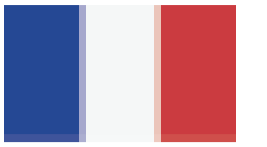


## **Création de filière de recyclage:** Take back program

Étude des législations française et britannique des déchets pour la création d'un programme de collecte de produits pour bébés rejoignant une filière de recyclage en Allemagne



# EXEMPLES DE CAS CLIENTS



## **Revue fournisseurs:** Vulgarisation scientifique

Analyse des solutions identifiées pour se passer du plastique jetable dans la restauration et assistance à la recherche de solutions pertinentes.

